

Федеральное государственное бюджетное образовательное учреждение высшего образования
«Донской государственный технический университет»



Архитектурно-строительная академия
ООО «Центр развития строительных технологий»



О СЦЕПЛЕНИИ КОНСТРУКЦИОННОГО ФИБРОПЕНОБЕТОНА СО СТЕКЛОПЛАСТИКОВОЙ СТЕРЖНЕВОЙ АРМАТУРОЙ

Авторы:

доктор технических наук, член-корреспондент РИА, профессор АСА ДГТУ

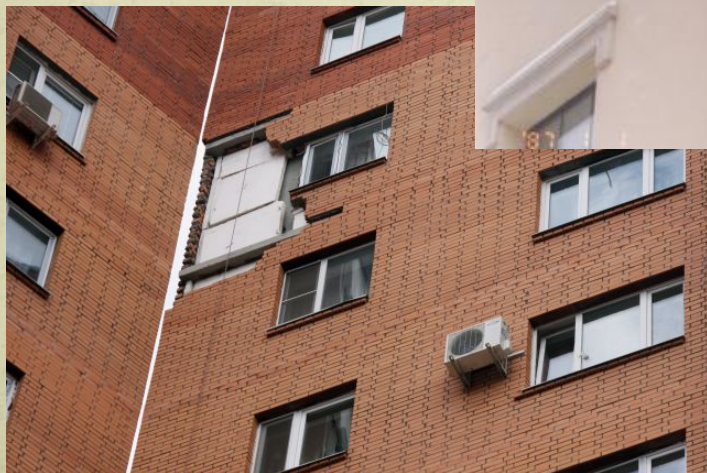
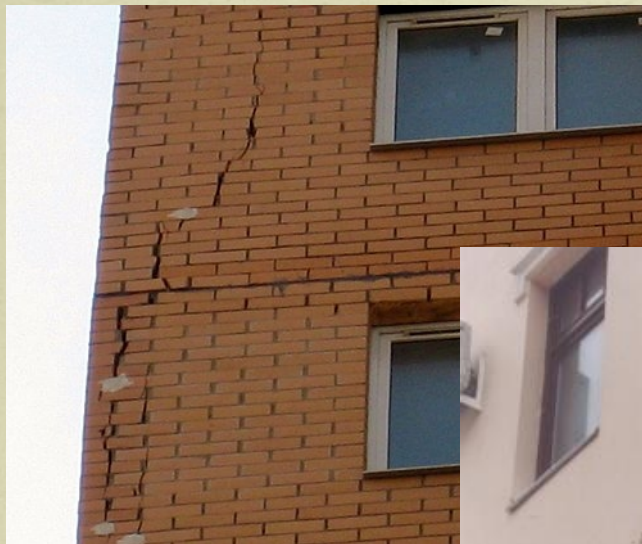
Моргун Любовь Васильевна

аспирант АСА ДГТУ Виснап Антон Валерьевич

кандидат технических наук, доцент ЮФУ Моргун Владимир Николаевич



Разрушение трехслойных стен



Многоэтажное строительство из ячеистых бетонов



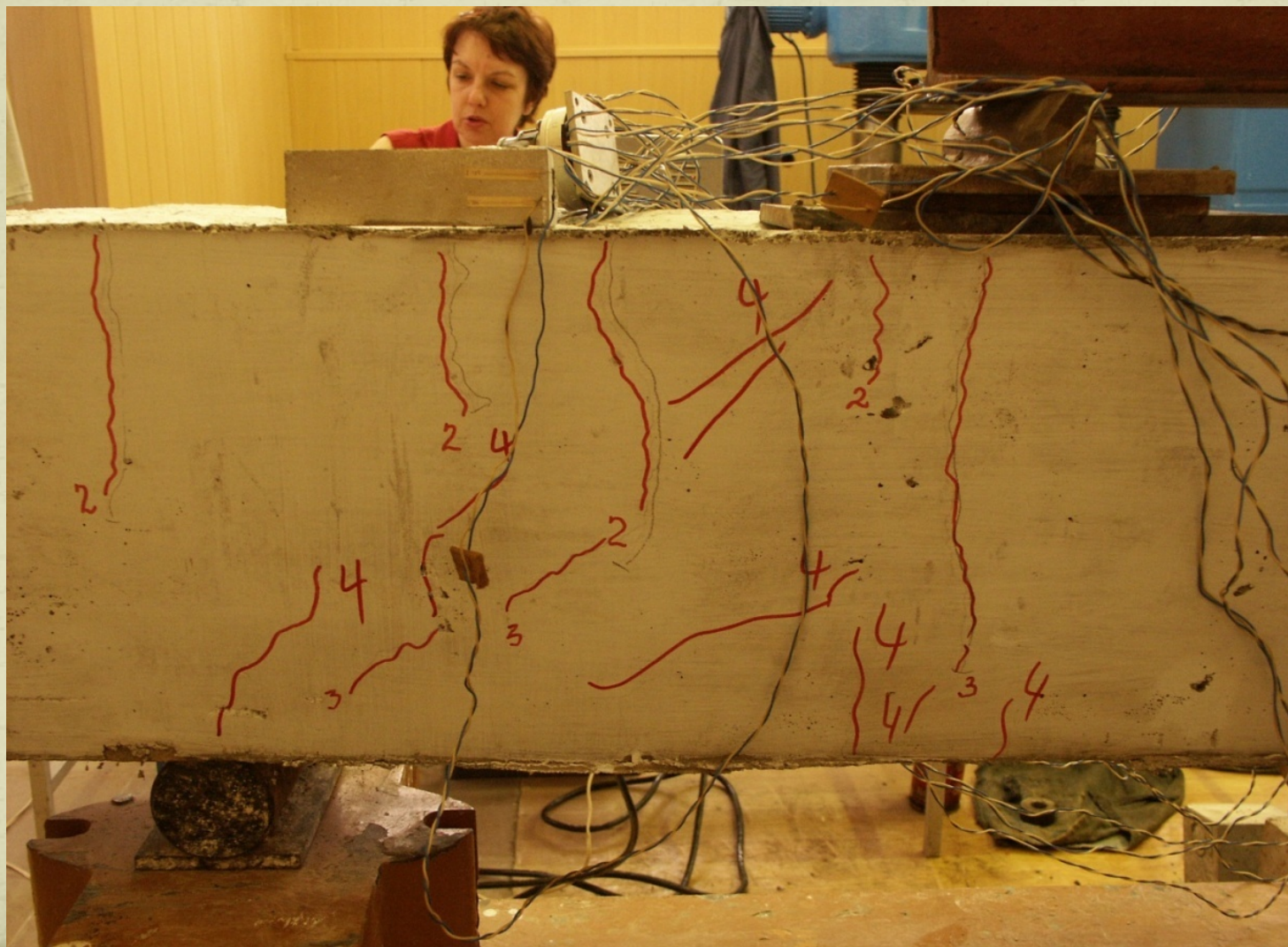
Изделия из фибропобетона



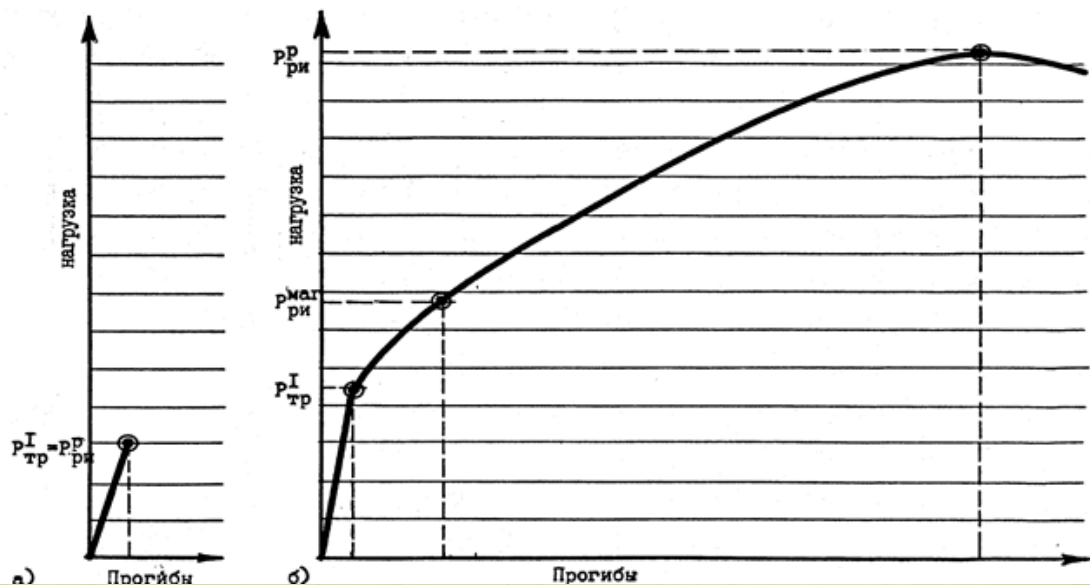
Автоклавный газосиликат



Балка из фибропенобетона , армированная каркасами из стержневой металлической арматуры



Энергоемкость разрушения под действием изгибающих нагрузок в 50...80 раз превышает этот показатель для равноплотных газосиликатов (график энергоемкости)





Стеклопластиковая
арматура



Базальтопластиковая
арматура



Углепластиковая
арматура

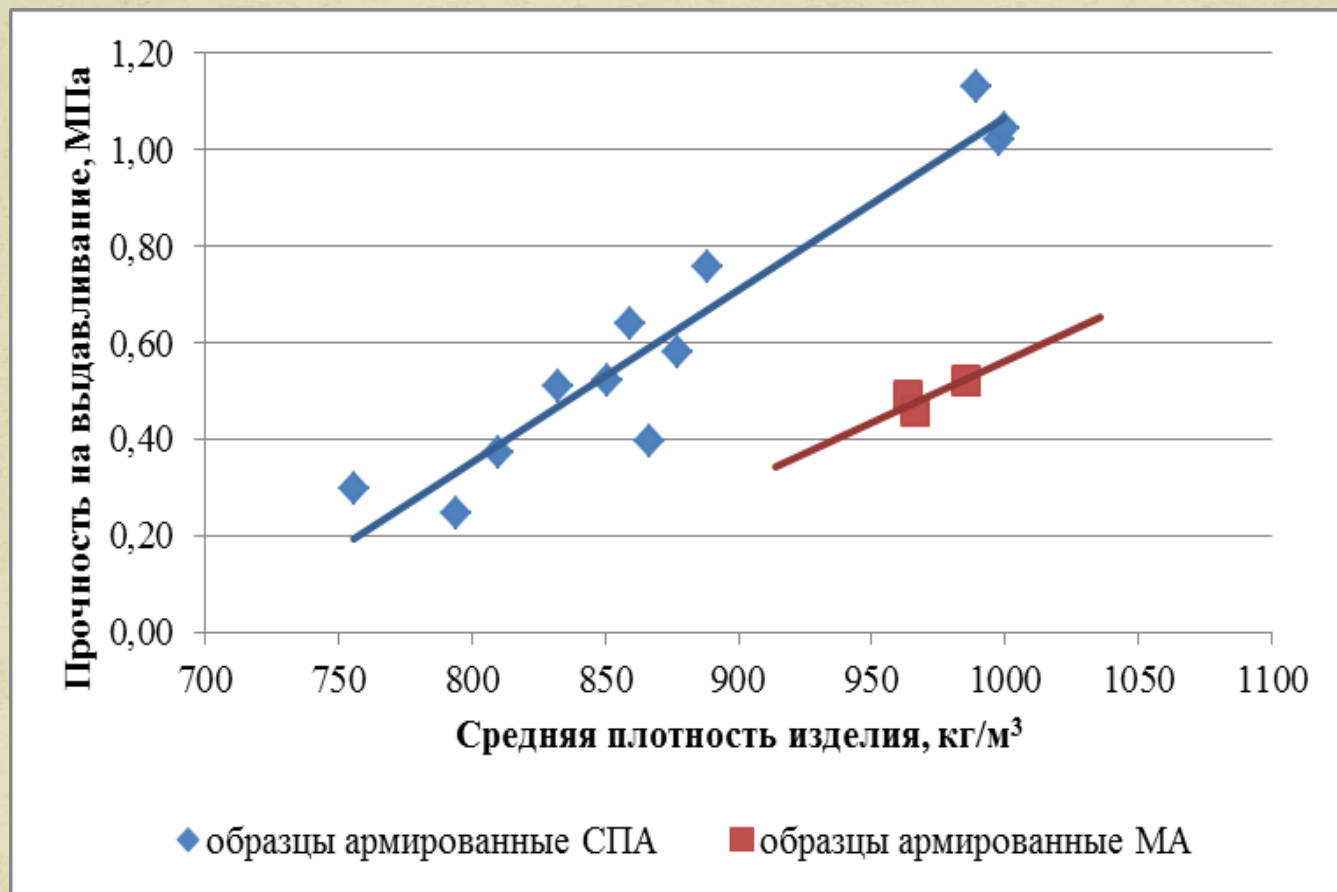




Испытания образцов



График прочности сцепления фибропенобетона со стеклопластиковой и металлической арматурой



СПАСИБО ЗА ВНИМАНИЕ!

